
目 录

1 总则	1
1.1 编制目的	1
1.2 编制依据	1
1.3 适用范围	1
1.4 工作原则	1
2 组织指挥体系及职责	2
2.1 组织指挥体系	2
2.2 职责	2
3 预防与预警	3
3.1 危险源监控	3
3.2 预警行动	3
3.3 信息报告	3
4 应急处置	4
4.1 信息报告与处置	16
4.2 预警行动	17
5 应急响应	17
5.1 应急响应流程图	17
5.2 应急响应对策	20
5.3 总结评估	20
6 附则	20
6.1 术语和定义	20
6.2 其他	20
7 附录	20
附录 A 应急救援流程图	20
附录 B 应急救援物资清单	20
附录 C 应急救援队伍联系方式	20
附录 D 应急救援物资存放地点	20
附录 E 应急救援物资存放地点	20
附录 F 应急救援物资存放地点	20
附录 G 应急救援物资存放地点	20
附录 H 应急救援物资存放地点	20
附录 I 应急救援物资存放地点	20
附录 J 应急救援物资存放地点	20
附录 K 应急救援物资存放地点	20
附录 L 应急救援物资存放地点	20
附录 M 应急救援物资存放地点	20
附录 N 应急救援物资存放地点	20
附录 O 应急救援物资存放地点	20
附录 P 应急救援物资存放地点	20
附录 Q 应急救援物资存放地点	20
附录 R 应急救援物资存放地点	20
附录 S 应急救援物资存放地点	20
附录 T 应急救援物资存放地点	20
附录 U 应急救援物资存放地点	20
附录 V 应急救援物资存放地点	20
附录 W 应急救援物资存放地点	20
附录 X 应急救援物资存放地点	20
附录 Y 应急救援物资存放地点	20
附录 Z 应急救援物资存放地点	20

6.2 应急响应程序	24
6.3 通信与信息保障	25
6.4 应急经费保障	25
6.5 其他保障	26
7 培训与演练	26
7.1 培训	26
7.1.1 目的	26
7.1.2 培训层次和要求	26
7.2 预案演练	28
8 附则	29
8.1 预案维护与更新	29
8.2 预案备案	29
8.3 预案制定与解释	30
8.4 预案实施时间	30
9 相关文件	30
10 附件	30

1

1.1



“ ”08

1.2

1 ì í ì í 2021

2 ☐ 2018 m'

3 P B @ H B C # U S # 9 , \$ P D f D p V • Å 2023

4 2008

5 2010

6

2019 n

7 19 X

2

2.1

2.1.1

		12	500	3					
		3			2				5
	1		1						
6		6	6					3	
1	1	2	5	1	3	2	6		
	3	1	2	1	1	2	5		2
		1		1				5	
1		1							

2-1

经营单位	码头名称	结构型式	码头长度	设计水深	通过能力
茂名市港口 经营有限公司	1万吨级杂货码头	重力式	189	-9.4	65
	500吨级码头	栈桥式	100	-5.6	25
茂名市天源码头 经营有限公司	3千吨级成品油码头	围船	101	-7.5	25
	3万吨级通用码头	重力式	230	-11.8	200
茂石化港口公司	2万吨级杂货码头	重力扶壁式	233	-10.2	65
	1万吨级成品油码头	栈桥式	210	-9.4	160
	3万吨级成品油码头	栈桥式	275	-11	150
	3千吨级成品油码头	栈桥式	150	-7.0	30
	3千吨级化工码头	栈桥式	150	-7.0	30
鑫龙公司	7千吨级液化气码头	桩基栈桥式	140	-9.5	50
长晟公司	1万吨级通用码头	岸壁重力式	188.5	-9	80
正源公司	1万吨级通用码头	岸壁重力式	144.5	-8.5	160

经营单位	码头名称	结构型式	码头长度	设计水深	通过能力
中寰公司	在建5千吨级和1千吨级泊位各1个	岸壁重力式	490	-8.9	195

11.6

1991	1			1997	3
				120	-10.0
-9.8				3	
120		5# 6#	-7# 8#		80
-9.0	9# 10#	-11# 12#			
				120	2
				5	
-7.0	2008				3600
	3000			600	
				3	3
	2				
				6	25

2.1.2

				2006	2008
2006	5061	2007	6313	2008	5812
	10279				17186
				60%	500-2999
			62%	2006	2008

2-2

船舶类型			99	100 499	500 999	1000 2999	3000 9999	10000 49999	50000
液体散货船	2006	2992	4	607	1048	957	272	12	92
	2007	3794		395	805	1729	711	80	74
	2008	3493		388	356	1898	747	10	94
干散货船	2006	172	L	117		50	4		
	2007	144		94		32	16	2	
	2008	174		40		102	26	6	
杂货船	2006	1115	15	442	190	373	77	18	
	2007	1675	2	878	240	468	87		
	2008	1465		744	222	420	79		
集装箱船	2006	782	14	217	474	77			
	2007	700		34	482	168	16		
	2008	680			534	146			
合计	17186	32	3956	4351	6420	2035	128	260	

50000

2.2

/

1 /

a.

b.

c.

d.

e.

f.

g.

h.

i.

2

2-4

2-4

21 300

2-4

	0.5	1	3	5	10	30
	21	42	53	60	125	300

2.3.2

1

1

85-95% 1%
 10% 2-5
 2-5
 27 2700 270 27
 270 ~2700

2-5

	3000	1	3	5	30
	27	90	270	450	2700
	270	900	2700	4500	27000

2

6 8 1%

2-6

2-6

3.5 21

90 350

2-6

	0.5	1	3
()	3.5	7	21
	90	175	350

2.4

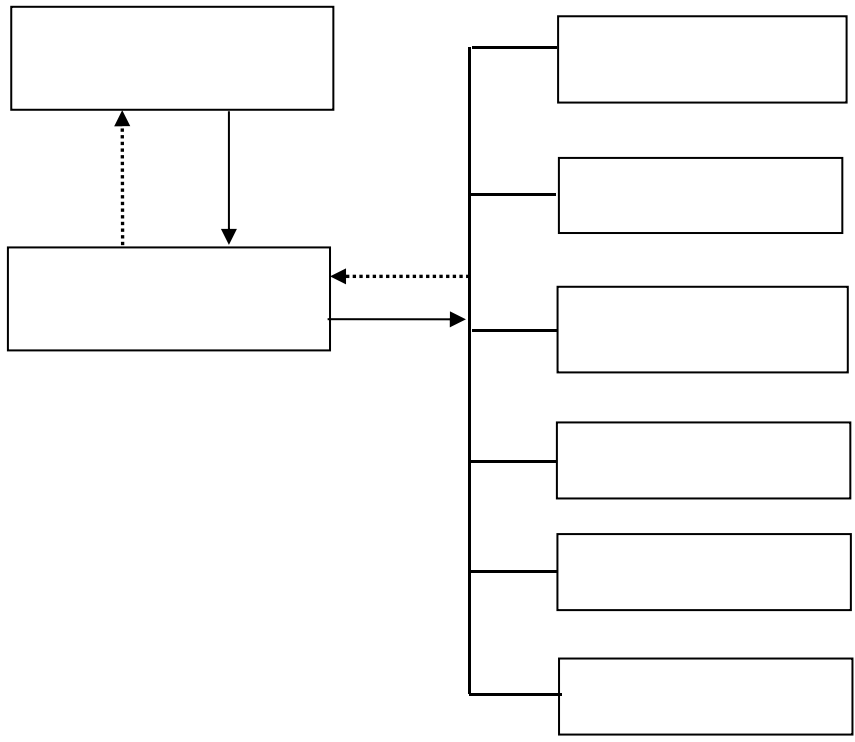
2-7

2-7

3

3.1

2-1



2-1

3.1.1

2

5

3.1.2

3

5

3.1.3

5

3.2

3.2.1

1

2

3

4

5

3.2.2

1

2

3

◇

◇

◇

◇

4

5

3.2.3

1

2

3

4

COI'8f''' (TM\$5 CEJ] x 4 FJA\$'

8

6

-)E\$5•

\$5

7

7

8

9

3.2.5

2

1

2

3

4

5

6

7

8

9

3.2.6

3.2.7

1

2

3

4

5

6

7

8

9

1

2

3

4

5

6

7

8

1

2

3

24

/

4

5

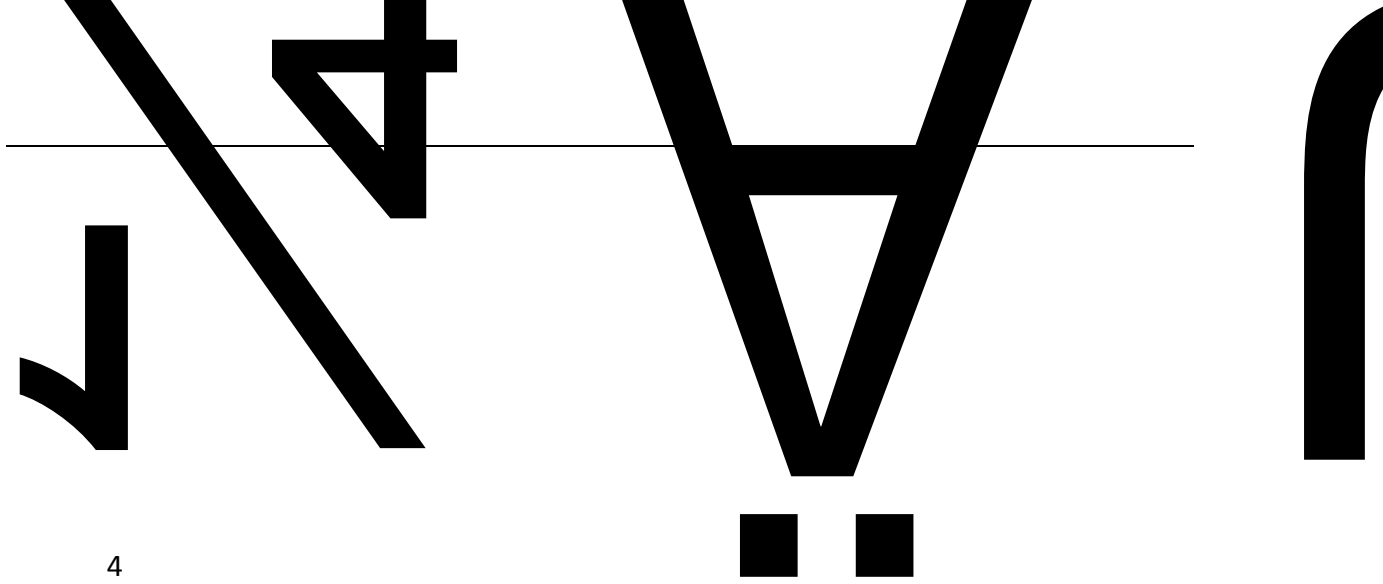
1

6

3-1

			13929726627
			13828670668
			19927266509
			13922033191
			14718092266
			13686762166

1



4

5

6

4 n

4.1

4.1.1

2

3

4.2

4.2.1

1

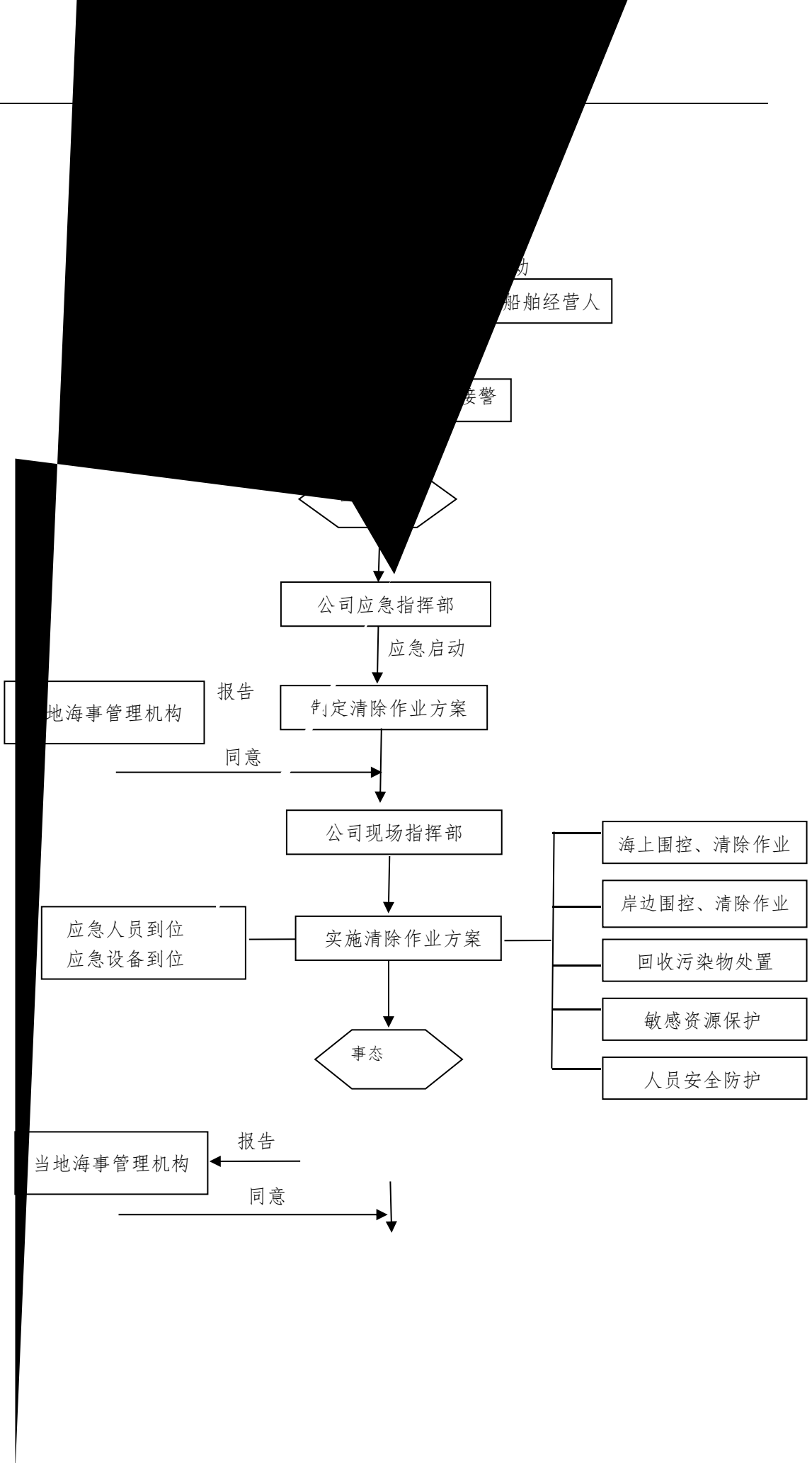
2

3 Å

5

5.1

5-1



5.2

5.2.1

5-1

表 5-1

	400	
	700	
	5	
	5	
	8	
	500	
	1000	
	1500	

1

2

3

①

②

③

5.2.2

1

✧

✧

✧

✧

2

3

①

②

③

④

⑤

⑥

5.2.3

1

2

3

4

5

①

②

③

④

⑤

5.2.4

1

2

3

4

5

6

5.3

1

2

3

4

5

6

5.4

1

2

3

4

n c i

5.5

1

2

\$5L" CEÃ,@ J4ô

2

3

4

4

4

6.3

24

1

2

3

4

6.4

1

2

3

6.5

1

2

3

7

7.1

7.1.1

7.1.2

1

2

3

4

5

7.1.3

7

7.2

7.2.1

1

2

3

7.2.2

1

2

7.2.3

8.3

8.4

XX XX XX

9

1 Å

1 Å

И.

0.7 Å

1.0 Å

1

-1

-2

1				2241033	13828691973	
2				2241267	13929726627	
3				2241267	13828670668	
4					19927266509	
5				2241147	13922033191	
6				2241147	13828689899	
7				2241047	13686762166	

0668

3

-3

1		2233119	
2		12395	
3		0668-2901559	
1		120	0668-5523754

4

						/	/				
1				440902197405131611		15	YY) 1956				
2				440902197604201651		6					
3				440902198610191212		5					
4				440902196603151619		15	(YY) 1459				
5				440901927305111613		15	YY 1958				
6				372928197105284939		15	YY 1957				
7				440924197604182110		15	YY 1960				
8				440902197805252017		15	YY 1961				
9				440902196907240012		8					
10				440923197612210031		15	1028				
11				440902197003285212		15	1027				
12				440902197302161631			5096				
13				440902197501154039			5253				
14				440902197512113611			5095				
15				440902196807150853			2050				
16				440902197305024018			1029				
17				440922197408151955			2051				
18				440902197209011233			5250				
19				440902197109160012			1024				
20				440902197209152490			2055				
21				44092219691110289X							
22				440902197801141619							
23				440902198001310415							
24				440902197810030830							
25				440803198010200315							
26				440902197610052832							
27				440902198308083691							

/ /

28	440981198412076614
29	440811196812191255
30	440902197107282016
31	440902197409011238
32	44090219900820293x
33	440902197110132019
34	440923197812100558
35	440981200111258633
36	440902198608222913
37	440902197410203659
38	440902197110242410
39	440902197111163239
40	440981198808148717
41	440921199008218615
42	440902197809250078
43	440902197511034057
44	440923198706190275
45	44090219691115167X
46	440902197208194832
47	

5

5-1

— —

PVC	WGV900		600	2010.07.05		
PVC	WQV600T		2780	2011.10.		
600mm		4000m	4080			
	WGV900 H		160	2011.12.		
	WGV900 H		240	2011.10.08		
900mm		400m	400			

5-2

— —

						kw	m ³ /h	
	DXS100			1	2011.12.	18.75	100	
	DXS100			1	2011.12.	18.75	100	
	DXS120			1	2011.12.	18.75	120	
300m ³ /s							320	
	YS30			1	2011.12.	8	50	
	YS50			1	2011.12.	8	50	
	ZK-20			1	2006.07.10	3	20	
	CX-S10			1	2009.04.06	1	10	
100m ³ /s							130	

5-3

— —

					L/min	
	PSB140			2011.10.08	140	4
4 :						4
	PSC40			2011.10.08		/8
8						8

5-4

— —

					(mpa)	
	BH0217A			2011 9		4
	LT-18/24DX			2011 10		2
2 4						6

5-5

--

			t			
	PP-2		5	2023.6		
	PP-2		7	2023.6		
12t			12			
	XTL-200		1600	2023.6		
	XTL-200		2400	2023.6		
4000m			4000			

5-6

— —

	GM-2		0.6	2023.1		
	GM-2		2.6	2023.7		
20t,		12t	3.2			

5-7

— —

			t			
	JXY-P2L100		3	2011. 10. 08		
3t			3			

5-8

— —

						m ³ /h	
	80YHCB-60A			1	2008	60	
	SC04			2	2011.12	300	150m ³ /h
300t/h						360	

5-9

— —

			/		m³)	
				2011.12	570	
6				2017.8	630	
	QG-10			2011 9	450	45
1600m³					1650	

5-10

					/	
	PB-755		2	2011.10		
			8	2011.10		
			2	2011.10		
			2	2011.10		
	KDP20		2	2011.10		
			2	2011.10		
50Kg	20		20	2011.10		
35Kg	10		30	2011.10		
3M	6100		52			
			80			
	B		3	2011.11		
			70			
			100			
			50			
			2			
	GP328		6			

1.4

5-10

— —

			m			kn	t			t/h		t/d		
	CN20113420005	414	3.6m			12	570m ³			100			2011.12	
6	CN20174507638	342	3.8m			12	630m ³			100			2017.8	
			2					500m ³						

5-11

— —

m m m kn kw

01 CN20171913461 90 19.8 5.8 2.3 10 317 2017
9

w

..!

6k

Eh08!

E #2.9 E... 85=2-0 !
B)W...>..0 ne3H B. 8x00.LM # VE2 0 0 LM

6-1

1	1.1 1.2 1.3 1.4 1.5 1.6 1.7 1.8
2	2.1 2.2 2.3 2.4 2.5
3	3.1 3.2 3.3 3.4 3.5

6-2

/ /					
/					

8

8-1

□ □ □

8-2

- 1 a.PVC b. c. d.PU e.
- a. b. c.
- 2 a. b. c. d.
- 3 a b c d e f
- a. b. c. d.
- 4 a. b. c. d. e. f.
- 5
- 6
- 7 C
- 8

8-3

	<input type="checkbox"/>			<input type="checkbox"/>				
	<input type="checkbox"/>			<input type="checkbox"/>				

- 1
- 2
- 3
- 4
- 5

a.PVC b. c. d.
 a. b. c. d. — ; e. ; f.

8-4

1						
2						
3						
4						
5						
6						
7						
8						
9						
10						
11						
12						

