

报告编号: CTI-HCBG-DHJ-2023

广东众和







	.....	1
1	.....	4
1.1	.....	4
1.2	.....	4
1.3	.....	4
2	.....	5
2.1	.....	5
2.2	.....	5
2.3	.....	5
2.4	.....	6
3	.....	6
3.1	.....	6
3.2	.....	8
3.2.1	<b>8</b>	
3.2.2	<b>9</b>	
3.3	.....	9
3.4	.....	9
3.4.1	<b>9</b>	
3.4.2	<b>10</b>	
3.4.3	<b>11</b>	
3.5	.....	11
3.6	.....	12
4	.....	13
4.1	.....	13
4.2	.....	13
4.3	.....	13

**1**

**1.1**

2022

10

GB/T 32151.10-2015

10

GB/T

32151.10-2015

**1.2**

2022

1

**1.3**

-  
-  
-

10

GB/T 32151.10-2015

GB 17167-2006

## 2

### 2.1

2 1

1			
2			
3			

### 2.2

2023 3 9

2023 3 10

### 2.3

2023 3 12

2 2

	/ /	
2023 3 12		

2.4

2023 4 9

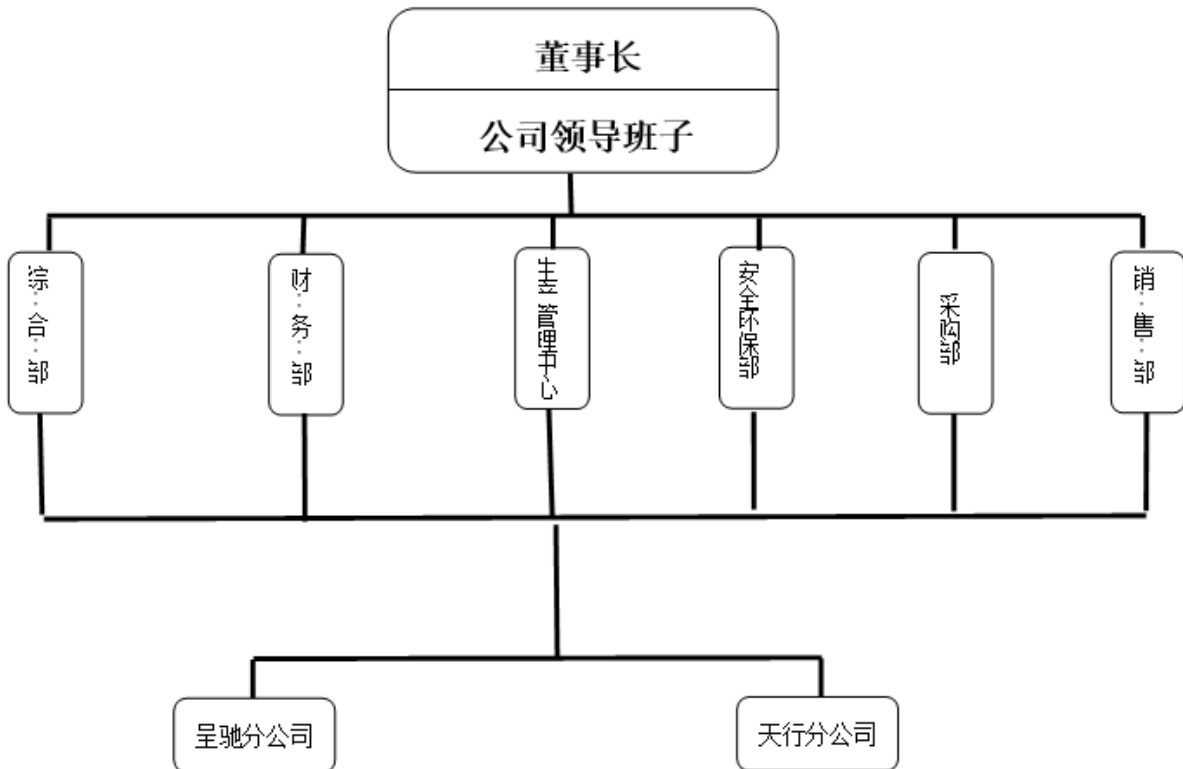
1

3

3.1

		12		
31		30	2	/
		2008		2011
	2011			2012
		2015		
				-
	2			
2004	10			

广东众和高新科技有限公司  
组·织·机·构·图



3 1

2022

3 1

	PCS	
2022	38545.44	49551.8

## 3.2

### 3.2.1

1

### 3.2.2

3 2



## 3.3

10

### 3.4

#### 3.4.1

##### 3.4.1.1

	kWh
	25480581.79

##### 3.4.1.2

	Kg
	13080.45

##### 3.4.1.3

	t
	233442.20                      53441.04

--	--

**3.4.2**

**3.4.2.1**

	t CO <sub>2</sub> /MWh
	0.5703
	2022 2022 111
	2022 2022 111

**3.4.2.2**

	2.92
	t CO <sub>2</sub> /t
	10
	10

**3.4.2.3**

	0.11
	t CO <sub>2</sub> /GJ
	10
	10

### 3.4.3

3 3

	MWh	tCO <sub>2</sub> /MWh	tCO <sub>2</sub>
	A	B	C=A*B
	25480.582	0.5703	14531.58

3 4

2022

t CO<sub>2</sub>

	2022
1.1 tCO <sub>2</sub>	38.26
1.2 tCO <sub>2</sub>	14531.58
1.3 tCO <sub>2</sub>	31557.16
tCO <sub>2e</sub>	46127.00

10

### 3.5

/

## 3.6

## 4

### 4.1

2022

10

### 4.2

2022

		2022
1.1	tCO <sub>2</sub>	38.26
1.2	tCO <sub>2</sub>	14531.58
1.3	tCO <sub>2</sub>	31557.16
tCO <sub>2e</sub>		46127.00

### 4.3

2022